

Casal d'Estiu 2018

FOCUS POCUS!

Màgia, bruixes i bruixots

Eix d'animació

La Bruixa Morgana la primera setmana es posa en contacte amb els nens i nenes del casal per proposar-los entrar a l'escola de bruixes, bruixots i mags. Els explicarà que calen aprenents per a escampar la Il·lusió i la Màgia de colors per tot arreu, per tal de que la màgia negra mai guanyi. Cada infant tindrà el seu llibre dels secrets i de la il·lusió que anirà completant amb proves que haurà de resoldre cada setmana. Les proves es resolen no només amb les capacitats i habilitats de cadascú si no comptant en tot moment amb la força de la Il·lusió que aconseguirem amb els altres companys, perquè la màgia i la il·lusió és més poderosa si es comparteix. Cada setmana un personatge proposarà diferents proves per poder arribar a ser una bona bruixa o un bon bruixot.

Torns



Suma els torns de tots els germans per obtenir els descomptes!

Places limitades
100
per setmana

Del 23 d'abril al 29 d'abril reservarem el 80% de places per infants de l'escola. A partir del 29 d'abril, les places no ocupades tornaran a ser obertes.

On?

A l'Escola la Muntanyeta.

A qui s'adreça?

El casal s'adreça a nens i nenes de P3 a 6è



Preus i Descomptes (del 23/4 al 8/6)

Torn	9 a 13h (sense dinar)	9 a 15h (amb dinar)	9 a 17h (amb dinar)	9 a 13h i de 15 a 17h (sense dinar)
1 torn	65€	110€	125€	75€
2 torns	61,75€	104,5€	118,7€	71,4€
3 torns	61,75€	104,5€	118,7€	71,4€
4 torns	58,5€	99€	112,5€	67,5€
5 torns	58,5€	99€	112,5€	67,5€
6 torns	58,5€	99€	112,5€	67,5€
7 torns	55,25€	93,5€	106,25€	63,75€
8 torns	55,25€	93,5€	106,25€	63,75€

Sol·licitud d'ajuts econòmics del 23 d'abril al 9 de maig.
Sol·licitud monitor de suport del 23 d'abril al 24 de maig.

Vine al punt d'inscripció de l'escola i t'ajudarem a omplir-la:
Dimarts i dijous de 16:30h a 18h i dilluns de 9h a 10h.

Acollida

De 8:00h a 9:00h - 5€ setmanals
De 17:00h a 18:00h - 5€ setmanals

Informació

AMPA Escola La Muntanyeta
c/Montfar, 24 Barcelona

Valors - C/ Ca l'Alegre de d'alt 55-57 1ºE
08024 Barcelona - T 93 427 47 34



Organitzador:



Promotor:



Amb la col·laboració de:



Ajuntament de Barcelona

Ampa
C/ Montfar, 24
Barcelona 08004

Material que cal portar



- 01 Esmorzar diari
- 02 Roba còmoda i que es pugui embrutar
- 04 Pels jocs d'aigua diaris: banyador, xanquetes tancades, tovallola i gorra
- 03 Crema solar
- 05 Muda de recanvi i pitet per dinar (P3, P4 i P5)
- 06 Got de plàstic i tovallolletes humides (P3, P4 i P5)
- 07 Capsa on guardar tot el material

Activitats

Tallers | Jocs de pistes | Gimcanes | Dances i cançons | Iniciació als esports
Jocs esportius | Jocs d'aigua | Sortides i excursions

Sortides i excursions

Dues EXCURSIONS setmanals

Obsequi d'una samarreta de Valors per participant!

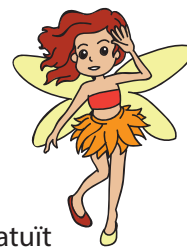
Punt de suport

Despatx de l'AMPA
DM i DJ de 16:30h a 18h i DL de 9h a 10h

Contacte: Carlos Martí

Reunió informativa

Dimecres 11 d'abril
Convocatòria: 16:45h
Servei de permanència gratuït



Pagament

En metàl·lic o transferència al compte corrent:
ES40 2100 0900 9102 1184 6122

Inscripcions online

Del 23 d'abril al 8 de juny, seguint les instruccions.

inscripcions.somvalors.com Codi del Centre:
MUN1010

A partir del 8 de juny us podreu seguir inscrivint sempre que hi hagi disponibilitat de places i sense descompte

Per més informació visita la nostra web, truca o envia un correu a:

93 427 47 34 **info@somvalors.com**



Instruccions aplicatiu inscripcions online

3.1 Ara que ja tens el centre carregat, és el moment d'inscriure al teu infant. Dels accessos directes, selecciona: "ANAR A LA LLISTA"

3.2 Dins la pantalla "Els meus infants", clica sobre "ALTA NOU INFANT"

3.3 Ja pots omplir les dades del teu fill o filla i un cop acabis, clica a "GUARDAR I SORTIR" Repeteix el procés per cada infant i quedaran registrats per sempre!

4. Ara que ja tens al teu infant/s donat/s d'alta, és el moment de tornar a la pantalla inicial i clicar sobre l'accés directe "NOVA INSCRIPCIÓ".

5. En aquesta pantalla és on has de formalitzar la sol·licitud: comprova les dades personals de l'infant, complimenta la fitxa mèdica... Només et quedarà seleccionar horaris... i ja ho tenim!

RECORDA QUE ARRIBAT AQUEST PUNT, SI VOLS INSCRIURE MÉS D'UN GERMÀ, HAURÀS DE CLICAR "REVISAR I INSCRIURE UN ALTRE INFANT" PER ACUMULAR DESCOMPTES!!



6. En cas que hagi de registrar un germà o germana, només cal que repeteixis el pas número 5, clicant quan acabis amb el darrer, "REVISAR I COMPLETAR LA INSCRIPCIÓ". Ara revisa les dades, per assegurar-te de no haver comès cap error al llarg de la inscripció.

Omple l'apartat "Conformitat i autoritzacions" i clica "ACCEPTAR I FINALITZAR LA INSCRIPCIÓ"

1. Abans de començar, hauràs de registrar-te dins l'aplicatiu, en cas que encara no tinguis un usuari i contrassenya. Clica sobre "Fes-ho ara" i segueix les instruccions. És molt senzill!



Introdueix aquí el codi

I clica a "AFEGIR CODI"

2. El primer que hauràs de fer és introduir el codi del centre: MUN1010
Un cop cliquis a "afegir codi", automàticament l'aplicatiu carregarà el casal de Nadal del teu centre. Aquest pas només l'hauràs de fer una vegada, i ja sempre tindràs accés!

